



¿CÓMO LEER UN ARTICULO DE PRONÓSTICO?

Prof. Méd. Gustavo Stork

Carrera de Medicina
Rotación Clínica Quirúrgica

HMALL

Objetivo



- 1. Reconocer las preguntas básicas para poder leer un artículo sobre pronóstico.**



Ejes Temáticos



- **Introducción**
 - **Preguntas a tener en cuenta**
 - **Conclusiones**
- 

Introducción

¿Cómo se aplica la MBE?

1. Convertir el problema clínico en una **pregunta**
2. Buscar la **mejor evidencia disponible**
3. Realizar una **lectura crítica**
4. **Integrar** nuestra experiencia clínica con las necesidades del paciente y la evidencia científica

Preguntas a tener en cuenta

- ¿ Son válidos los resultados ?
Validez interna
- ¿ Cuales son los resultados ?
Importancia de los resultados
- ¿ Son aplicables en mis pacientes?
Aplicación “en mi medio”



**¿ Son válidos los
resultados ?
(Validez interna)**



I- Validez

¿Se reunió una muestra definida y representativa de pacientes en un momento similar del curso de la enfermedad?

Los estudios de pronóstico analizan la evolución de un conjunto amplio de pacientes con la enfermedad, que presentan características similares entre sí y en el mismo estadio de evolución. (estudio de cohortes).

I- Validez

¿El seguimiento del paciente fue suficientemente largo y completo?

Cuanto más prolongado es el seguimiento de una cohorte es más fácil presentar pérdidas. Es aceptable una proporción de pérdidas de 5%, más del 20% no aportaría información clínicamente útil.

I- Validez



- **¿Se aplicaron de forma ciega los criterios objetivos de evolución?**

Para evaluar la evolución de una enfermedad en el tiempo se usan, criterios específicos, objetivos y explícitos.

I- Validez



¿Se llevó a cabo un ajuste para los factores pronósticos importantes?

Para determinar que factores tienen verdadero valor es necesario aplicar las técnicas de análisis multivariante adecuadas.



**¿ Cuáles son los
resultados ?**

(importancia de los resultados)



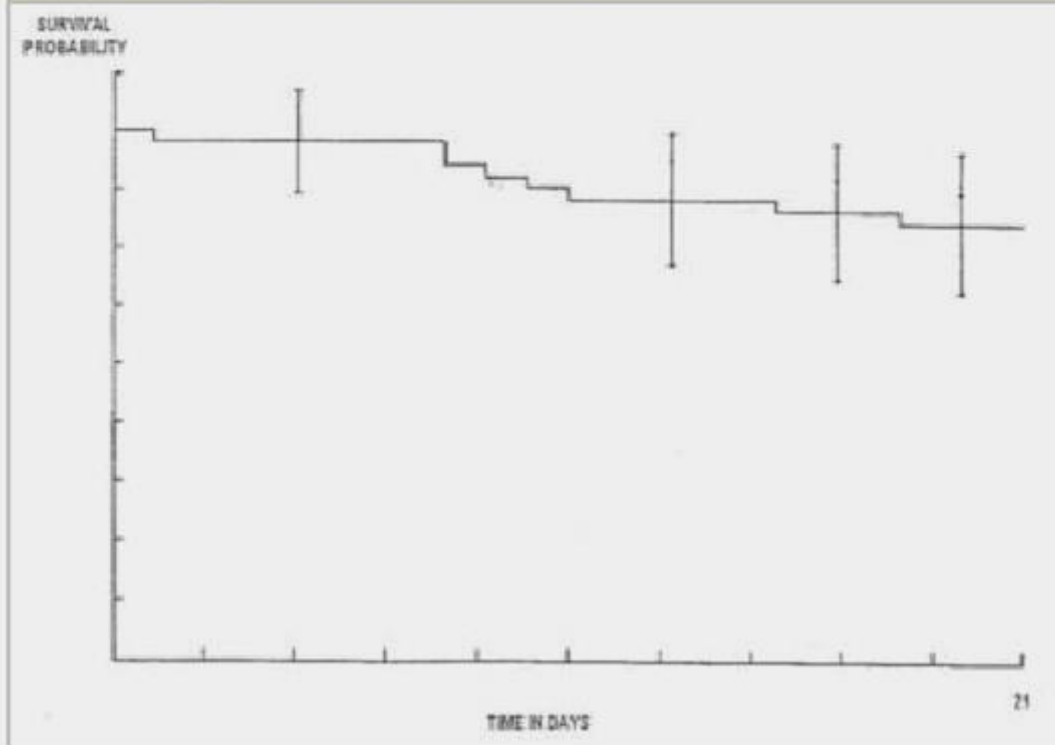
¿ Cuáles son los resultados ?

¿Cuál es la probabilidad de que aparezca el resultado a lo largo del período de seguimiento?

La forma más clara y completa de presentar resultados de pronóstico es la gráfica de Kaplan-Meier.

¿ Cuáles son los resultados

Fig. 1. La gráfica de Kaplan-Meier incluye los intervalos de confianza del 95% (líneas verticales) que indican el margen de variación que puede tener la estimación del pronóstico en cada momento.



¿ Cuáles son los resultados ?

¿Qué grado de precisión tienen las estimaciones pronósticas?

La precisión viene dada por el Intervalo de Confianza. Por convenio se expresa como un intervalo de confianza al 95%, que representa el rango dentro del cuál podemos tener una seguridad del 95% de que se encuentra el valor real.

¿ Cuáles son los resultados ?

¿Cuáles son los factores que modifican el pronóstico?

Los factores pronósticos se suelen presentar asociados a su riesgo relativo. El riesgo relativo representa el incremento de posibilidades de que ocurra el resultado que se quiere evitar. Si el riesgo relativo es negativo estamos ante un factor protector.



**¿ Son aplicables en mis
pacientes?**

**Aplicación “en mi
medio”**





**¿Son los resultados
aplicables en mis pacientes?**

***¿Son los pacientes del estudio
similares a los nuestros?***

Los resultados de un estudio sobre pronóstico son aplicables en la medida en que los pacientes seleccionados son similares a nuestro caso y en función del impacto clínico que aportan

¿Son los resultados aplicables en mis pacientes?

¿Tendrán estas evidencias un impacto clínicamente importante sobre como tratar o informar a nuestro paciente?

Cuanta mayor sea la relevancia clínica, mayor será su valor. El paciente la utilizará, junto con sus preferencias y valores, para tomar la decisión final sobre la actitud a tomar.

Validez

1. ¿Se reunió una muestra definida y representativa en un momento similar de la enfermedad?
2. ¿El seguimiento fue lo suficientemente largo y completo?
3. ¿Se aplicaron de forma ciega los criterios objetivos de selección?
4. ¿Se llevó a cabo un ajuste para los factores pronósticos importantes?

Resultados

5. ¿Cuál es la probabilidad de que aparezca el resultado o evento a lo largo del período de seguimiento?
6. ¿Qué grado de precisión tienen las estimaciones pronósticas?
7. ¿Cuáles son los factores que modifican el pronóstico?

Aplicabilidad

8. ¿Son los pacientes del estudio similares a los nuestros?
9. ¿Tendrán estas evidencias un impacto clínicamente importante sobre cómo tratar o informar a nuestro paciente?

GRACIAS

